



ПОСТАНОВЛЕНИЕ

« 31 » март 2022 ел

КАРАР

№ 167

Мәгариф хезмәткәрләре һөнәри квалификация төркеменең белем бирү эшчәнлеген методик һәм мәгълүмати-техник тәэмин итү буенча тапшырылган дәүләт вәкаләтләрен гамәлгә ашыручы «Татарстан Республикасы Балтач район башкарма комитеты Мәгариф идарәсе» муниципаль казна учреждениесе составындагы мәгълүмат-методика бүлеге хезмәткәрләренең хезмәте өчен түләү шартлары турында нигезләмәне раслау хакында

«Татарстан Республикасында муниципаль берәмлекләренең жирле үзидарә органнарына мәгариф өлкәсендә Татарстан Республикасының аерым дәүләт вәкаләтләрен бирү турында» 2006 елның 22 февралендәге 15-ТРЗ номерлы Татарстан Республикасы Законы, «Россия Федерациясендә жирле үзидарә оештыруның гомуми принциплары турында» 2003 елның 6 октябрендәге 131-ФЗ номерлы Федераль законның 7 статьясындагы 2 өлеше һәм Балтач муниципаль районы Уставы нигезендә, Татарстан Республикасы Балтач район башкарма комитеты карар бирә:

1. Мәгариф хезмәткәрләре һөнәри квалификация төркеменең белем бирү эшчәнлеген методик һәм мәгълүмати-техник тәэмин итү буенча тапшырылган дәүләт вәкаләтләрен гамәлгә ашыручы «Татарстан Республикасы Балтач район башкарма комитеты Мәгариф идарәсе» муниципаль казна учреждениесе составындагы мәгълүмат-методика бүлеге хезмәткәрләренең хезмәте өчен түләү шартлары турында нигезләмәне (1 нче кушымта) расларга.

2. «Татарстан Республикасы Балтач район башкарма комитеты Мәгариф идарәсе» муниципаль казна учреждениесе структурасына үзгәрешләр кертергә (2 нче кушымта).

3. «Татарстан Республикасы Балтач район башкарма комитеты Мәгариф идарәсе» муниципаль казна учреждениесенең штат расписаниесен расларга (3 нче кушымта).

4. Әлеге карар Интернет - телекоммуникация челтәрендә Татарстан Республикасы муниципаль берәмлекләре порталында <http://baltasi.tatarstan.ru> адресы буенча районның рәсми сайтында рәсми басылып чыккан көненнән үз көченә керә һәм 2022 елның 1 мартыннан барлыкка килгән хокук мөнәсәбәтләренә кагыла.

5. Әлеге карарның үтәлешен контрольдә тотуны Балтач район башкарма комитеты житәкчесе урынбасарына (социаль мәсьәләләр буенча), «Татарстан Республикасы Балтач район башкарма комитеты Мәгариф идарәсе» муниципаль казна учреждениесе начальнигына йөкләргә.

Житәкче

А.Ф. Хәйретдинов

Мәгариф хезмәткәрләре һөнәри квалификация төркеменең белем бирү эшчәнлеген методик һәм мәгълүмати-техник тәмин итү буенча тапшырылган дөүләт вәкаләтләрен гамәлгә ашыручы «Татарстан Республикасы Балтач район башкарма комитеты Мәгариф идарәсе» муниципаль казна учреждениесе составындагы мәгълүмат-методика бүлеге хезмәткәрләренең хезмәте өчен түләү шартлары турында нигезләмә

I. Гомуми нигезләмәләр

1. Әлеге Нигезләмә мәгълүмат-методика бүлеге хезмәткәрләренең окладларын формалаштыру тәртибен, компенсация һәм кызыксындыру характерындагы түләүләр бирү шартларын һәм күләмнәрен, шулай ук аларны билгеләү критерийларын билгели.

2. Әлеге Нигезләмәдә түбәндәге төшенчәләр һәм билгеләмәләр кулланыла:

хезмәт өчен түләү системасы - төп окладлар, хезмәт хакының төп ставкалары, вазыйфай окладлар күләмнәрен, шулай ук федераль законнар һәм Россия Федерациясенең һәм Татарстан Республикасының башка норматив хокукий актлары нигезендә билгеләнгән кызыксындыру характерындагы түләүләрне кертеп, хезмәткәрләренең хезмәте өчен түләү шартларын һәм күләмнәрен билгели торган нормалар жыйнагы;

төп оклад - кызыксындыру түләүләрен исәпкә алмыйча, башкарыла торган эшләрнең катлаулылыгына карап, хезмәткәрнең календарь ае өчен хезмәт (вазыйфай) бурычларын үтәгәнгә яисә хезмәт нормасына (хезмәт хакы ставкасына атнага (елга) педагогик эш сәгәте нормасына) билгеләнгән оклады, хезмәт хакы ставкасы;

вазыйфай оклад - кызыксындыру түләүләрен исәпкә алмыйча, бер календарь айга билгеле бер катлаулылыктагы хезмәт (вазыйфай) бурычларын үтәгәнгә хезмәт өчен түләүнең билгеләнгән күләме;

хезмәт хакы (хезмәткәрнең хезмәте өчен түләү) - хезмәткәрнең квалификациясенә, башкарыла торган эшнәң катлаулылыгына, күләменә, сыйфатына һәм шартларына бәйле булган хезмәт өчен түләү, шулай ук кызыксындыру түләүләре;

кызыксындыру характерындагы түләүләр - кызыксындыру характерындагы өстәп түләүләр һәм өстәмәләр, премияләр һәм башка бүләкләү түләүләре.

3. Мәгариф хезмәткәрләре вазыйфаларының һөнәри квалификация төркемнәре хезмәткәрләренең хезмәт хакы (хезмәткәрнең хезмәте өчен түләү), түбәндәгеләрдән чыгып билгеләнә:

вазыйфай окладлар;

кызыксындыру характерындагы түләүләр.

Премия һәм башка бүләкләү түләүләре төп эш урыны һәм төп вазыйфа буенча хезмәткәрләргә (укытучылар һәм мөгаллимнәр вазыйфаларын биләүче хезмәткәрләрдән тыш) юбилей даталары, аерымлык билгеләре, рәхмәт хатлары, грамоталар, дөүләт бүләкләре алу белән бәйле рәвештә һәм «Татарстан Республикасы Балтач район башкарма комитеты Мәгариф идарәсе» МКУнең локаль актларында һәм коллектив шартнамәләрендә билгеләнгән башка нигезләр буенча билгеле бер вакытка (ай, квартал, ел) бер тапкыр билгеләнә.

Эш йомгаклары буенча премия һәм башка бүләкләү түләүләре күләме, аны бирү тәртибе һәм шартлары «Татарстан Республикасы Балтач район башкарма комитеты Мәгариф идарәсе» МКУнең локаль актлары белән билгеләнә.

4. Профиль буенча эш стажы артуга, белем алуга яки белем алу турындагы

документларны яңадан торгызуга, квалификация категориясе бирелүгә, мактаулы исем бирелүгә, ведомствоның аерымлык билгеләре белән бүләкләнүгә бәйле рәвештә, мәгариф хезмәткәренең еллык яки башка отпускта булган чорда, аның вакытлыча эшкә сәләтсезлеге чорында, шулай ук уртача хезмәт хакы саклана торган башка чорларда хезмәте өчен түләү күләмен үзгәртү хокукы барлыкка килсә, аның хезмәте өчен түләү күләмен үзгәртү күрсәтелгән чорлар тәмамланганнан соң башкарыла.

5. «Татарстан Республикасы Балтач район башкарма комитеты Мәгариф идарәсе» МКУ житәкчесе:

мәгълүмат-методика бүлеге хезмәткәрләренең хезмәт хакы (вазыйфаи окладлары) күләмнәрен билгели торган белеме һәм эш (билгеле бер вазыйфада белгечлек буенча эш) стажы турында документларны һәм башка нигезләрне тикшерә;

ел саен мәгълүмат-методика бүлеге хезмәткәрләренә тарификация исемлекләре төзи һәм раслый;

мәгълүмат-методика бүлеге хезмәткәрләренең хезмәт хакы күләмен вакытында һәм дәрәжә билгеләү өчен җавап тоталар.

II. Мәгарифнең педагогик хезмәткәрләре һөнәри квалификация төркеменең белем бирү эшчәнлеген методик һәм мәгълүмати-техник тәэмин итү буенча тапшырылган дәүләт вәкаләтләрен гамәлгә ашыручы мәгълүмат-методика бүлеге хезмәткәрләренең төп окладларын билгеләү

1. «Татарстан Республикасы Балтач район башкарма комитеты Мәгариф идарәсе» МКУ структурасындагы мәгълүмат-методика бүлекләре хезмәткәрләренең төп окладлары түбәндәге күләмнәрдә билгеләнә:

Квалификация дәрәжәсе	Вазыйфа исеме	Бер айга төп оклад күләме, сум		
		төп гомуми белем, урта гомуми белем	квалификацияле эшчеләр (хезмәткәрләр) эзерләү программалары буенча урта һөнәри белем, урта звено белгечләрен эзерләү программалары буенча урта һөнәри белем, тулы булмаган югары белем	аттестацияне уңышлы узган затка «бакалавр», «магистр» яки «дипломлы белгеч» квалификациясен биреп раслана торган югары һөнәри белем
1	2	3	4	5
Педагогик хезмәткәрләр вазыйфаларының һөнәри квалификация төркеме				
Өченче квалификация дәрәжәсе	Методист	-	-	16732,0
Дүртенче квалификация дәрәжәсе	Өлкән методист	-	-	16736,0
Структур бүлекчәләр житекчеләре вазыйфаларының һөнәри квалификация төркеме				
Беренче квалификация дәрәжәсе	Структур бүлекчә: мәгариф хезмәткәрләре һөнәри квалификация төркеменең белем бирү эшчәнлеген методик һәм мәгълүмати-техник тәэмин итү буенча тапшырылган дәүләт вәкаләтләрен гамәлгә ашыручы бүлек мөдире (башлыгы);	-	-	16864,0

2. Берьюлы ике урында эшлэүче, шулай ук тулы булмаган эш вакыты шартларында эшлэүче методика бүлеге хезмәткәрләренң хезмәте өчен түләү эшләнгән вакытка пропорциональ рәвештә яки башкарылган эш күләменә карап бирелә. Төп вазыйфа буенча, шулай ук берьюлы ике урында эшлэү тәртибендә урнашкан вазыйфа буенча хезмәт хакы күләмнәрен билгеләү һәр вазыйфа буенча аерым башкарыла.

III. Мәгълүмат-методика бүлеге хезмәткәрләренң хезмәт хакының төп ставкасы (база оклады) өчен сәгать нормасы

1. Мәгълүмат-методика бүлеге хезмәткәрләренң эш вакытының (хезмәт хакы ставкасы өчен эш сәгатьләре нормасының) дәвамлылыгы Россия Федерациясе Хезмәт кодексы белән билгеләнә.

IV. Мәгълүмат-методика бүлеге хезмәткәрләренң вазыйфаи окладларын формалаштыру тәртибе

1. Мәгълүмат-методика бүлеге хезмәткәрләренң вазыйфаи оклады (O_d) түбәндәге формула буенча исәпләнә:

$$O_d = O_b \times S \times K$$

биредә:

O_b - әлеге Нигезләмәнә II бүлеге нигезендә кабул ителә торган мәгълүмат-методика бүлеге хезмәткәрләренң төп оклады күләме;

S - фактта эшләнгән вакыт (ставка);

K – Балтач муниципаль районының мәгариф хезмәткәрләре һөнәри квалификация төркеменң белем бирү эшчәнлеген методик һәм мәгълүмати-техник тәмин итү буенча тапшырылган дәүләт вәкаләтләрен гамәлгә ашыручы мәгълүмат-методика бүлеге хезмәткәрләре өчен тармак өстенлегенң арттыру коэффициенты, педагогик хезмәткәрләр (методист, өлкән методист) вазыйфаларының һөнәри квалификация төркеменә керүчеләргә 1,8 гә тигез итеп, структур бүлекчәләр житәкчеләре (структур бүлекчә мөдире) вазыйфаларының һөнәри квалификация төркемнәренә керүчеләргә 2 гә тигез итеп кабул ителә;

V. Кызыксындыру характерындагы түләүләр

1. Кызыксындыру характерындагы түләүләргә хезмәткәрне сыйфатлы хезмәт нәтижәләренә стимуллаштыруга юнәлдерелгән түләүләр, шулай ук башкарылган эш өчен акчалата бүләкләү керә.

2. Кызыксындыру характерындагы түләүләр үз эченә түбәндәгеләрне ала:

квалификация категориясе өчен түләүләр;

дәүләт бүләкләре булган өчен түләүләр;

профиль буенча эш стажы өчен түләүләр;

премия һәм башка бүләкләү түләүләре;

башкарылган эшләрнең сыйфаты өчен түләүләр;

3. Мәгълүмат-методика бүлеге хезмәткәрләренә кызыксындыру характерындагы түләүләр күләме һәм аны бирү тәртибе:

3.1. Квалификация категориясе өчен түләүләр (B_{kk}) мәгълүмат-методика бүлеге хезмәткәрләренә, аларда гамәлдәге квалификация категориясе булганда, квалификация категориясенң гамәлдә булу вакыты чикләрендә бирелә һәм түбәндәге формула буенча исәпләнә:

$$B_{kk} = O_d \times D_{kk},$$

биредә:

O_d - мәгълүмат-методика бүлеге хезмәткәрләренә вазыйфаи оклады;

D_{kk} - квалификация категориясе өчен өстәмә күләме.

Квалификация категориясе өчен өстәмәләр күләме 1 нче таблицادا китерелгән.

1 нче таблица

Квалификация категориясе өчен өстәмә түләүләр күләме

Вазыйфа	Квалификация категориясе	Өстәмә күләме, процентлар
Педагогик хезмәткәрләр вазыйфаларының һөнәри квалификация төркеме		
Методист	беренче квалификация категориясе	8,5
	югары квалификация категориясе	12,5
Өлкән методист	беренче квалификация категориясе	8,5
	югары квалификация категориясе	12,5

3.2 Квалификация категориясе өчен түләүләр билгеләү (үзгәртү) аттестация комиссиясе тарафыннан уңай карар кабул ителгән көннән башкарыла.

3.3 Россия Федерациясенә, Совет Социалистик Республикалары Союзының, Совет Социалистик Республикалары Союзы составында союздаш һәм автономияле республикаларның

дәүләт бүләкләре булган өчен түләүләр (B_{pz}) структур бүлекчәләр педагогик хезмәткәрләренә һәм житәкчеләренә һөнәри квалификация төркемнәренә керә торган мәгариф хезмәткәрләре вазыйфалары буенча бирелә һәм түбәндәге формула буенча исәпләнә:

$$B_{pz} = O_d \times D_{pz},$$

биредә:

O_d - мәгълүмат-методика бүлеге хезмәткәрләренә вазыйфаи оклады;

D_{pz} - дәүләт бүләкләре булган өчен өстәмә күләме.

Россия Федерациясенә, Совет Социалистик Республикалары Союзының, Совет Социалистик Республикалары Союзы составындагы союздаш республикаларның дәүләт бүләкләре булган өчен өстәмә түләү күләме 7 процент тәшкил итә.

Татарстан Республикасы (Татарстан Автономияле Совет Социалистик Республикасы) дәүләт бүләкләре булган өчен өстәмә күләме 6 процент тәшкил итә.

Россия Федерациясенә, Россия Совет Федератив Социалистик Республикасының, Татарстан Республикасының, Совет Социалистик Республикалары Союзының, Совет Социалистик Республикалары Союзы составындагы союздаш республикаларның тармак бүләкләренә ия булган өчен өстәмә түләү күләме 4 процентны тәшкил итә.

Россия Федерациясенә Мактау грамотасына ия булган өчен өстәмә түләү күләме 2 процентны тәшкил итә. Россия Федерациясенә Мактау грамотасы булган өчен өстәп түләү Россия Федерациясе Мәгариф министрлыгының (Россия Федерациясе Мәгариф һәм фән министрлыгының, Россия Федерациясе мәгариф министрлыгының) ведомство бүләкләре белән бүләкләү тәртибе нигезендә Россия Федерациясе мәгариф министры (Россия Федерациясе Мәгариф һәм фән министры, Россия Федерациясе мәгариф министры) боерыгы белән бүләкләнә торган мәгариф

хезмәткәрләренә билгеләнә.

Татарстан Республикасының "Мәгарифтәге казанышлары өчен" күкрәк билгесе булган өчен өстәмә түләү күләме 2 процент тәшкил итә. Татарстан Республикасының "Мәгарифтәге казанышлары өчен" күкрәк билгесе булган өчен өстәмә түләү Татарстан Республикасы мәгариф һәм фән министры (Татарстан Республикасы мәгариф министры) боерыгы нигезендә билгеләнә.

Мәгариф хезмәткәрләренә тиешле түләүләр бирү өчен булырга тиешле дәүләт һәм ведомство бүләкләре исемлеге әлегә Нигезләмәгә 1 нче кушымтада китерелгән. sub_1001

Дәүләт бүләкләре булган өчен түләүләр дәүләт бүләге бирелгән көннән билгеләнә. Ике һәм аннан күбрәк дәүләт бүләкләренә ия булган мәгариф хезмәткәрләренә алар булган өчен түләү мәгариф хезмәткәренәң сайлавы буенча дәүләт бүләкләренәң берсе буенча билгеләнә.

3.4. Профиль буенча эш стажы өчен түләүләр (B_s) профиль буенча эш давамлылыгына карап, һөнәри квалификация төркемнәре һәм квалификация дәрәжәләре киселешендә стаж буенча төркемнәр буенча бирелә һәм түбәндәге формула буенча исәпләнә:

$$B_s = O_d \times D_s,$$

биредә:

O_d - мәгълүмат-методика бүлекләре хезмәткәрләренәң вазыйфаи оклады;

D_s - профиль буенча эш стажы өчен өстәмә күләме.

Профиль буенча стажы өчен өстәмә түләү күләме 3 нче таблицада китерелгән.

3 нче таблица

Профиль буенча эш стажы өчен өстәмәләр күләме

Вазыйфа	Квалификация дәрәжәсе	Стаж буенча төркем	Күләме өстәмә, процент
1	2	3	4
Методист, өлкән методист, аерымланган структур бүлекчә мөдире		2 елдан 6 елга кадәр	2,0
		6 елдан 10 елга кадәр	3,0
		10 елдан 15 елга кадәр	3,5
		15 елдан артык	4,0

3.5. Эш стажын үзгәрткәндә, профиль буенча эш стажы өчен түләүләр билгеләү (күләмен үзгәртү) стажны раслаучы документлар оешмада булса, эш стажы өчен түләү билгеләү, күләмен арттыру хокукын бирә торган стажга ирешкән көннән яисә стажны раслый торган кирәкле документ бирелгән көннән башкарыла.

3.6. Педагогик эш стажына 4 нче таблица нигезендә мәгариф һәм башка оешмаларда педагогик, житәкче һәм методик эш исәпкә алына.

Аларда эш вакыты мәгариф хезмәткәрләренең педагогик стажына исәпләнә торган оешмалар һәм вазыйфалар исемлегә

Оешманың исеме	Вазыйфа исеме
1	2
<p>Мәгариф оешмалары (шул исәптән югары белем бирү мәгариф оешмалары, югары (урта) хәрби белем бирү оешмалары, өстәмә һөнәри белем (белгечләрнең квалификациясен күтәрү) оешмалары); медицина оешмалары һәм социаль хезмәт күрсәтү оешмалары, балалар йортлары, балалар: шифаханәләре, сырхауханәләре, хастаханәләре һ.б., шулай ук өлкәннәр өчен оешмаларда балалар өчен бүлекләр, палаталар</p>	<p>Укытучылар, мөгаллимнәр, дефектолог-укытучылар, логопед-укытучылар (логопедлар), оештыручы укытучылар (тормыш иминлегә, чакырылышка кадәргә эзерлек нигезләре), физик тәрбия житәкчеләре, өлкән мастерлар, житештерүгә өйрәтү (шул исәптән транспорт чаралары йөртүгә, авыл хужалыгы машиналарында эшләүгә, язу машиналарда һәм башка оештыру техникасында эшләүгә өйрәтү) мастерлары, өлкән методистлар, методистлар, өлкән инструктор-методистлар, инструктор-методистлар (шул исәптән физик культура һәм спорт буенча, туризм буенча инструкторлар), концертмейстерлар, музыка житәкчеләре, өлкән тәрбиячеләр, тәрбиячеләр, сыйныф тәрбиячеләре, социаль педагоглар, психолог-педагоглар, педагог-оештыручылар, педагоглар, өстәмә белем бирү педагоглары, өлкән тренер-укытучылар, тренер-укытучылар, өлкән эйдаманнар (пионер эйдаманнар), физик культура буенча инструкторлар, хезмәт буенча инструкторлар, уку-укыту буенча, укыту-тәрбия буенча, укыту-житештерү буенча, тәрбия буенча, мәдәни-тәрбия эшләре буенча, житештерүгә укыту (эш) буенча, чит тел буенча, укыту-очу эзерлегә буенча, гомуми белем бирү эзерлегә буенча, режим буенча директорлар (начальниклар, мөдирләр), директор (начальниклар, мөдирләр) урынбасарлары, уку-укыту бүлегә мөдирләре; практика, укыту-консультация пунктлары, логопед пунктлары, интернатлар, бүлекчәләр, бүлекләр, лабораторияләр, кабинетлар, секцияләр, филиаллар, курслар һәм белем бирү (тәрбия) процессы, методик тәэмин ителеш белән бәйле башка структур бүлекчәләр мөдирләре (начальниклары); режим буенча өлкән дежурлар, режим буенча дежурлар, аккомпаниаторлар, культорганизаторлар, экскурсоводлар; профессор-укытучылар составы</p>
<p>Барлык атамадагы методика (укыту-методика) оешмалары (ведомство буйсынуына бәйсез рәвештә)</p>	<p>Житәкчеләр, аларның урынбасарлары, секторлар, кабинетлар, лабораторияләр, бүлекләр мөдирләре; эшчәнлекләре методик тәэмин итү белән бәйле фәнни хезмәткәрләр; өлкән методистлар, методистлар</p>
<p>Мәгариф белән идарә итү органнары һәм мәгариф оешмалары белән житәкчелек итүне гамәлгә ашыручы органнар (структур бүлекчәләр)</p>	<p>Житәкчеләр, инспектор, методик вазыйфалар, инструкторлык, шулай ук белгечләрнең башка вазыйфалары (икътисади, финанс, хужалык эшчәнлегә, төзелеш, тәэмин итү, эш башкару белән</p>

	бэйле вазыйфалардагы эштэн тыш)
Техник белем бирү бүлеклэре (бюролары), житештерүдө кадрлар эзерлөү һәм аларның квалификациясен күтэрү мәсьәлэләре белән шөгьльләнүче оешмалар, министрлыклар (ведомстволар) бүлеклэре	Штатлы укытучылар, житештерүдә эшлөүчеләрне житештерүгә укыту мастерлары, эшчәнлеге эзерлек һәм квалификация күтэрү мәсьәлэләре белән бэйле житәкче, инспектор, инженер, методик вазыйфалар
РОСТО (ДОСААФ) һәм гражданнар авиациясе мэгариф оешмалары	Житәкче, команда-очу, команда-инструкторлык, инженер-инструкторлык, инструкторлар һәм укытучылар составы, житештерүгә укыту мастерлары, инженер-инструктор-методистлар, инженер-очучы-методистлар
Оешманың тулай торакалары, торақ-эксплуатация оешмалары, яшьләр торақ комплекслары, балалар кинотеатрлары, яшь тамашачы театрлары, курчак театрлары, балалар һәм яшүсмерләр белән эшлөү буенча мәдәни-мэгрифәт оешмалары	Тәрбиячеләр, педагог-оештыручылар, педагог-психологлар (психологлар), укытучылар, балалар һәм яшүсмерләр өчен өстәмә белем бирү педагоглары (түгәрәк житәкчеләре), инструкторлар һәм инструктор-методистлар, тренер-укытучылар һәм балалар һәм яшүсмерләр белән эшлөү буенча башка белгечләр, балалар бүлеклэре, секторлары мөдирлэре
Төзөтү колониялэре, тәрбия колониялэре, тикшерү изоляторлары һәм төрмэлэре, дэвалау-төзөтү оешмалары	Педагогик белеме булган очракта, түбәндөге вазыйфаларда эш (хезмәт): тәрбия эшлэре буенча житәкче урынбасары, отряд башлыгы, өлкән инспектор, гомуми белем бирү (укыту) буенча инспектор, өлкән инспектор-методист һәм инспектор-методист, өлкән инженер һәм житештерү-техник белем бирү буенча инженер, өлкән мастер һәм житештерү буенча белем бирү мастеры, өлкән инспектор һәм саклау һәм режим буенча инспектор, укыту-техника кабинеты мөдире, психолог.

Искәрмә:

Педагогик эш стажына түбәндәгеләр керә:

өлкәннәр өчен социаль хезмәт күрсәтүне гамәлгә ашыручы медицина оешмаларында һәм өлкәннәр өчен социаль хезмәт күрсәтүне гамәлгә ашыручы оешмаларында укытучы-дефектологлар, логопедлар, тәрбиячеләр, Татарстан Республикасы сәламәтлек саклау оешмаларының оештыру-методика бүлеге методистлары сыйфатында эшлөү вакыты;

түбәндөге тәртиптә башка оешмаларда эшлөү, СССР һәм Россия Федерациясе Кораллы Көчләрәндә хезмәт итү, югары белем бирү мэгариф оешмаларында һәм урта звено белгечләрән эзерлөү программалары буенча һөнәри белем бирү оешмаларында уку вакыты:

педагогик хезмәткәрлэргә педагогик эш стажына бернинди шартларсыз һәм чиклөлүрсез түбәндәгеләр керә:

контракт буенча хәрби хезмәттә булу вакыты хәрби хезмәтнең бер көне бер эш көне итеп, ә чакырылыш буенча хәрби хезмәттә булу вакыты - хәрби хезмәтнең бер көне ике эш көне итеп;

фильмотека мөдире һәм фильмотека методисты вазыйфасында эшлөү вакыты;

Педагогик хезмәткәрлэргә педагогик эш стажына, аерым-аерым алганда да, шулай ук тулаем алганда да ул чорларга кадәр һәм алар артыннан турыдан-туры педагогик эшчәнлек алып барган түбәндөге вакыт чорлары санала:

контракт буенча һәм чакырылыш буенча хәрби хезмәттә булу вакытыннан тыш, СССР һәм Россия Федерациясе Кораллы Көчләрәндә офицерлар, сержантлар, старшиналар составларында, прапорщиклар һәм мичманнар вазыйфаларында (шул исәптән Эчке эшләр министрлығы гаскәрләрәндә, куркынычсызлык гаскәрләрәндә һәм органнарында) хезмәт итү вакыты;

Россия Федерациясе халык мәгарифе һәм фән (мәгариф, югары мәктәп һәм фәнни оешмалар) хезмәткәрләре профсоюзының территориаль оешмалары (комитетлары, советлары) аппаратларында житәкче, инспектор, инструктор һәм башка вазыйфаларында; профсоюз органнарында сайланулы вазыйфаларда; Балалар фондының педагогик жәмгыятьләрендә һәм идарәләрендә инструкторлык һәм методик вазыйфаларда; Укытучы йорты директоры (мөдире) вазыйфасында (халык мәгарифе хезмәткәре, һөнәри белем бирү хезмәткәре); балигъ булмаганнар эшләре һәм аларның хокукларын яклау комиссияләре яисә балигъ булмаганнарны социаль-хокукий саклау бүлекләрендә, эчке эшләр органнарының хокук бозуларны кисәтү бүлекчәләрендә (балигъ булмаганнар эшләре инспекцияләрендә, балалар бүлмәләрендә) эшләү вакыты.

3.7. Педагогик хезмәткәрләрнең түбәндәге категорияләренә педагогик эш стажына мәгариф оешмасында эш профиленә яисә укытыла торган фән (курс, дисциплина, түгәрәк) профиленә туры килә торган белгечлек буенча оешмаларда эшләү вакыты һәм СССР һәм Россия Федерациясенә Кораллы Көчләрендә хезмәт итү вакыты исәпләнә:

укытучы-оештыручыларга (тормыш иминлеге, хәрби эзерлек нигезләре буенча);

физик тәрбия укытучыларына һәм мөгаллимнәренә, физик тәрбия житәкчеләренә, физик культура инструкторларына, инструктор-методистларга (өлкән инструктор-методистларга), тренер-укытучыларга (өлкән тренер-укытучыларга);

хезмәт (һөнәри) белем бирү, технология, сызым, рәсем сәнгате, информатика, махсус дисциплина, шул исәптән аерым фәннәргә тирәнтен өйрәтүче гомуми белем бирү оешмаларының (сыйныфларының) махсус дисциплиналары укытучыларына, мөгаллимнәренә;

өстәмә белем бирү педагогларына;

эксперименталь белем бирү оешмаларының педагогик хезмәткәрләренә;

педагог-психологларга;

методистларга;

музыка һәм сәнгать гомуми белем бирү оешмаларының махсус фәннәр укытучыларына.

3.8. Мәктәпкәчә белем бирү оешмаларының, бала йортларының, бала йортларының тәрбиячеләренә (өлкән тәрбиячеләренә) педагогик стажга мәктәпкәчә белем бирү оешмаларының ясле төркеме шәфкать туташы, балалар йортының поста торучы шәфкать туташы вазыйфасында эшләү вакыты, ә ясле төркемнәр тәрбиячеләренә - медицина вазыйфаларында эшләү вакыты кертелә.

Өлеге вазыйфаларда эшләү чорында хезмәткәрнең педагогик белеме булса яисә ул югары белем бирү яисә һөнәри белем бирү оешмасында укыса, тәрбияче һәм кече тәрбияче ярдәмчәсе вазыйфасында эшләү вакыты педагогик эш стажына исәпләнә.

Өгәр уку елында эш күләме (бер яки берничә мәгариф оешмасында) 180 сәгәттән дә ким булмаса, оешма хезмәткәрләренә, мәгариф оешмаларында сәгәтләр түләү шартларында төп эшенән тыш башкарылган педагогик эш вакыты педагогик стажга кертелә.

Шул ук вакытта педагогик стажга педагогик эш башкарган айлар гына исәпләнә.

Оешмадагы эшнең һәм СССР һәм Россия Федерациясе Кораллы Көчләрендә хезмәтнең эш, укыту предметы (курс, дисциплина, түгәрәк) профиленә туры килүе турында карар профсоюз органы белән килештереп, мәгариф оешмасы житәкчәсе тарафыннан кабул ителә.

4.Премия һәм башка бүләкләү түләүләре төп эш урыны һәм төп вазыйфа буенча мәгълүмат-методика бүлекләре хезмәткәрләренә юбилей даталары, аерымлык билгеләре, рәхмәт хатлары, грамоталар, дүләт бүләкләре алу белән бәйле рәвештә һәм оешманың локаль актларында һәм коллектив шартнамәләрендә билгеләнгән башка нигезләр буенча билгеле бер вакытка (ай, квартал, ел) бер тапкыр билгеләнә.

Эш нәтижәләре буенча премия һәм башка бүләкләү түләүләре күләме, аларны бирү тәртибе һәм шартлары оешманың локаль актлары һәм коллектив шартнамәләр белән билгеләнә.

Мәгълүмат-методика бүлекләре хезмәткәрләренә премия түләүләре бирүгә каралган хезмәт өчен түләү фонды күләме төп эш урыны һәм төп вазыйфа буенча хезмәткәрләргә оклад һәм кызыксындыру характерындагы түләүләр өчен каралган хезмәт өчен түләү фондының кимендә 2 процентын тәшкил итә.

5. Башкарыла торган эшләрнең сыйфаты өчен түләүләр билгеле бер вакыт аралыгында хезмәт нәтижәләре буенча төп эш урыны буенча мәгълүмат-методика бүлеге хезмәткәрләренә билгеләнә.

Башкарыла торган эшләрнең сыйфаты өчен түләүләр күләменә йогынты ясыя торган төп

критерий булып мәгълүмат-методика бүлеге хезмәткәрләре эшчәнлегенә нәтижәлелеген бәяләү критерийларының иң чик зурлыкларына ирешү тора.

Мәгълүмат-методика бүлеге хезмәткәрләре эшчәнлегенә нәтижәлелеген бәяләү критерийлары оешманы оештыручы белән килештереп, бүлек мөдире тарафыннан раслана. Мәгълүмат-методика бүлеге хезмәткәрләре эшчәнлегенә нәтижәлелеген бәяләү критерийларының зурлыгы һәм түләүләр бирү шартлары оештыручы тарафыннан ел саен билгеләнә.

5.1. Мәгълүмат-методика бүлеге хезмәткәрләренә башкарыла торган эшләрнең сыйфаты өчен түләүләр күләме, аларны бирү тәртибе һәм шартлары учреждениенә локаль норматив актлары һәм коллектив шартнамәләр белән билгеләнә.

5.2. Хезмәткәргә башкарыла торган эшләрнең сыйфаты өчен түләүләр (B_{kj}) түбәндәге формула буенча исәпләнә:

$$B_{kj} = \frac{FOT_k}{\sum_{i=1}^n \sum_{j=1}^m (I_{ij} \times K_i)} \times \sum_{i=1}^n (I_{ij} \times K_i)$$

биредә:

FOT_k - башкарылган эшләрнең сыйфаты өчен түләүгә каралган хезмәт өчен түләү фонды;

I_{ij} - j-хезмәткәр буенча эшчәнлек нәтижәлелеген бәяләүнең нормалаштырылган i-нче критерие;

K_i - эшчәнлекнең нәтижәлелеген бәяләүнең i-нче критериегә әһәмиятлелек коэффициенты;

n - эшчәнлек нәтижәлелеген бәяләү критерийлары саны;

m - бүлек хезмәткәрләре саны.

5.3. Эшчәнлек нәтижәлелеге критерийларын нормалаштыру төрле зурлыктагы нәтижәлелек критерийларын чагыштыруны тәэмин итә. Нормалаштыру эшчәнлекнең нәтижәлелек критерие (иң яхшысы һәм иң начары) зурлыклары диапазонын сайлап алудан гыйбарәт, аларның берсе нормалаштырылган критерийның нульле зурлыгына, икенчесе - бергә тигез. Нәтижәлелек критериегә факттагы зурлыгы эшчәнлек нәтижәлелеге критерие зурлыкларының диапазоны чикләрендә булганда, эшчәнлек нәтижәлелегенә нормалаштырылган критерие нульдән бергә кадәр булган зурлык белән бирелә. Нәтижәлелек критериегә факттагы зурлыгы иң начар зурлыктан түбәнрәк булган очракта, нормалаштырылган критерийның зурлыгы нульгә тигез дип, иң яхшы зурлыктан югарырак булганда - бергә тигез дип кабул ителә.

5.4. Эшчәнлек нәтижәлелегенә нормалаштырылган критерие зурлыгының эшчәнлек нәтижәлелеге критерие зурлыгына бәйлелеге турыдан-туры (уңай динамика критерий зурлыгының артуы белән билгеләнә) һәм кире (уңай динамика критерий зурлыгының кимүе белән билгеләнә) булырга мөмкин.

5.5. Аның зурлыгының критерие зурлыгына бәйлелеге турыдан-туры булганда, эшчәнлек нәтижәлелегенә нормалаштырылган критерие (I_i) түбәндәге формула буенча исәпләнә:

$$I_i = \frac{FI_i - L_i}{M_i - L_i}$$

биредә:

FI_i - эшчәнлекнең нәтижәлелеге критериегә факттагы зурлыгы;

M_i - эшчэнлекнең нәтижелелеге критериесенең ин яхшы зурлыгы;

L_i - эшчэнлекнең нәтижелелеге критериесенең ин начар зурлыгы.

5.6. Аның зурлыгының критерие зурлыгына бәйлелеге кире булганда, эшчэнлек нәтижелелегенең нормалаштырылган критерие (I_i) түбәндәге формула буенча исәпләнә:

$$I_i = 1 - \frac{FI_i - L_i}{L_i - M_i}$$

биредә:

I_i - эшчэнлекнең нәтижелелеген бәяләүнең нормалаштырылган i -нче критерие;

FI_i - эшчэнлекнең нәтижелелеге критериесенең факттагы зурлыгы;

M_i - эшчэнлекнең нәтижелелеге критериесенең ин яхшы зурлыгы;

L_i - эшчэнлекнең нәтижелелеге критериесенең ин начар зурлыгы.

5.7. Әһәмиятлелек коэффициентлары белән эшчэнлек нәтижелелеге критериесенең өстенлек дәрәжәсе билгеләнә. Ин өстенлекле критерийга ин зур коэффициент бирелә.

Чагыштырма әһәмиятлелек коэффициенты (K_i) түбәндәге формула буенча исәпләнә:

$$K_i = \frac{VK_i}{\sum_{i=1}^n VK_i}$$

биредә VK_i - эшчэнлек нәтижелелеген бәяләүнең i -нче критерие әһәмиятлелек коэффициенты.

5.8. Мәгълүмат-методика бүлеге хезмәткәрләре эшчәнлегенең нәтижелелеге критерийлары буенча әһәмиятлелек коэффициентларының ин чик жыелма күләме 12 нче таблицада китерелгән.

12 таблица

Мәгълүмат-методика бүлеге хезмәткәрләре эшчәнлегенең нәтижелелеге критерийлары буенча әһәмиятлелек коэффициентларының ин чик жыелма күләме

№ т/б	Вазыйфа исеме	Әһәмиятлелек коэффициентларының ин чик жыелма күләме
1	2	3
Педагогик хезмәткәрләр вазыйфаларының һөнәри квалификация төркеме		
1	Методист, өлкән методист	55
Структур бүлекчәләр житәкчеләре вазыйфаларының һөнәри квалификация төркеме		
1.	Структур бүлек: мәгариф хезмәткәрләренең һөнәри квалификация төркеменең белем бирү эшчәнлеген методик һәм мәгълүмати-технологик тәмин итү буенча тапшырылган дөүләт вәкаләтләрен гамәлгә ашыручы бүлек	60

мөдире	
--------	--

5.9. Мәғлүмат-методика бүлеге хезмәткәрләре эшчәнлегенә нәтижәлелеге критерийлары, аларның әһәмиятлелек коэффициентлары оешманы оештыручы тарафыннан раслана.

5.10. Башкарыла торган эшләрнең сыйфаты өчен кызыксындыру характерындагы түләүләр фонды күләме түбәндәге формула буенча исәпләнә:

$$FOT_k = FOT_{do} \times D_k,$$

биредә:

FOT_k - башкарылган эшләрнең сыйфаты өчен түләүгә каралган хезмәт өчен түләү фонды;

FOT_{do} - төп эш урыны буенча хезмәткәрләрнең вазыйфай окладлары (окладлары, хезмәт хакы ставкалары) буенча мәғлүмат-методика бүлекләре хезмәткәрләренә хезмәт өчен түләү фонды;

D_k - башкарыла торган эшләрнең сыйфаты өчен кызыксындыру характерындагы түләүгә хезмәт өчен түләү фонды өлеше.

Эшләрнең сыйфаты өчен кызыксындыру характерындагы түләүгә хезмәт өчен түләү фондының тәкъдим ителә торган күләме төп эш урыны буенча хезмәткәрләрнең вазыйфай окладлары (окладлары, хезмәт хакы ставкалары) буенча мәғлүмат-методика бүлеге хезмәткәрләре хезмәтенә түләү фондының 26 проценты күләмендә кабул ителә.

Муниципаль берәмлекләрнең мәгариф хезмәткәрләре һөнәри квалификация төркеменең белем бирү эшчәнлеген методик һәм мәгълүмати-техник тәэмин итү буенча тапшырылган дәүләт вәкаләтләрне гамәлгә ашыручы «Татарстан Республикасы Балтач район башкарма комитеты Мәгариф идарәсе» муниципаль казна учреждениесе составындагы мәгълүмат-методика бүлеген хезмәткәрләренә хезмәткәрләрнең хезмәте өчен түләү шартлары турында нигезләмәгә 1 нче кушымта.

Мәгълүмат-методика бүлеген хезмәткәрләренә кызыксындыру характерындагы түләүләр бирү өчен булырга тиешле дәүләт һәм ведомство бүләкләрен исемлеген

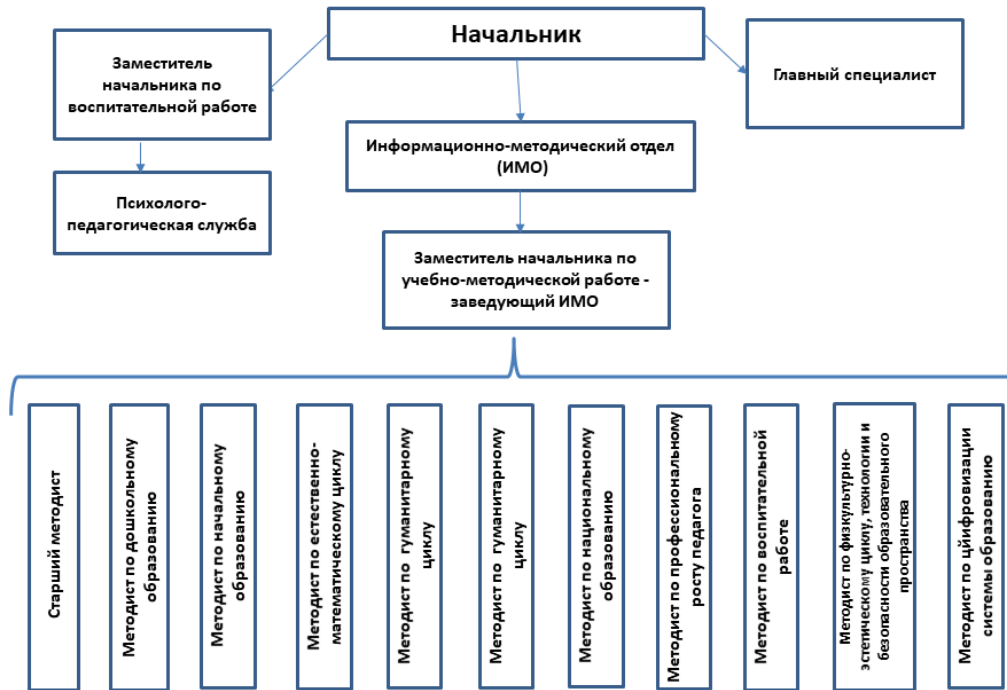
№ т/б	Мактаулы исем, бүлек атамасы
1	2
Россия Федерациясе, Татарстан Республикасы, Совет Социалистик Республикалар Союзының, Совет Социалистик Республикалар Союзы составындагы союздаш һәм автономияле республикаларның, Бәйсез Дәүләтләр Бердәмлегенә дәүләт бүләкләре	
1. Россия Федерациясе мактаулы исемнәре	
1.1.	Россия Федерациясенә Халык укытучысы
1.2.	Россия Федерациясенә Атказанган укытучысы
1.3.	Россия Федерациясенә Атказанган фән эшлеклесе
1.4.	Россия Федерациясенә Атказанган югары мәктәп хезмәткәре
1.5.	Россия Федерациясенә Атказанган житештерү буенча белем бирү мастеры
1.6.	Россия Федерациясенә Атказанган физик культура хезмәткәре
1.7.	Россия Федерациясенә Атказанган мәдәният хезмәткәре
1.8.	Россия Федерациясенә Атказанган рәссамы
1.9.	Россия Федерациясенә Атказанган икътисадчысы
2. Совет Социалистик Республикалар Союзының мактаулы исемнәре	
2.1.	Совет Социалистик Республикалар Союзының Халык укытучысы
3. Совет Социалистик Республикалары Союзы, Бәйсез Дәүләтләр берлеге (БДБ) составында союздаш республикаларның мактаулы исемнәре	
3.1.	Атказанган физкультура һәм спорт эшлеклесе
3.2.	Атказанган спорт эшлеклесе
3.3.	Атказанган физик культура эшлеклесе
3.4.	Атказанган физик культура һәм спорт хезмәткәре
3.5.	РСФСРның Атказанган тренеры
3.6.	РСФСРның Атказанган мәктәп укытучысы
3.7.	Атказанган һөнәри-техник белем бирү укытучысы
3.8.	Атказанган һөнәри-техник белем бирү мастеры
3.9.	Атказанган һөнәри-техник белем бирү хезмәткәре
3.10.	Атказанган укытучы
3.11.	Атказанган югары мәктәп хезмәткәре
3.12.	Атказанган халык мәгарифе хезмәткәре
3.13.	Атказанган югары мәктәп эшлеклесе
3.14.	Атказанган фән һәм техника эшлеклесе
3.15.	Атказанган фән эшлеклесе

4. Совет Социалистик Республикалары Союзы, Бәйсез Дәүләтләр берлеге (БДБ) составындагы автономияле республикаларның мактаулы исемнәре	
4.1.	Атказанган физкультура һәм спорт эшлеклесе
4.2.	Атказанган физик культура һәм спорт хезмәткәре
4.3.	Атказанган мәктәп эшлеклесе
4.4.	Атказанган мәктәп укытучысы
4.5.	Атказанган һөнәри-техник белем бирү укытучысы
4.6.	Атказанган һөнәри-техник белем бирү мастеры
4.7.	Атказанган һөнәри-техник белем бирү хезмәткәре
4.8.	Атказанган югары мәктәп хезмәткәре
4.9.	Атказанган фән һәм мәдәният эшлеклесе
4.10.	Атказанган мәдәният хезмәткәре
4.11.	Атказанган фән һәм техника эшлеклесе
4.12.	Атказанган фән эшлеклесе
5. Татарстан Республикасының мактаулы исемнәре	
5.1.	Татарстан Республикасының Халык укытучысы
5.2.	Татарстан Республикасының Атказанган мәктәп укытучысы
5.3.	Татарстан Республикасының Атказанган укытучысы
5.4.	Татарстан Республикасының Атказанган фән эшлеклесе
5.5.	Татарстан Республикасының Атказанган югары мәктәп хезмәткәре
5.6.	Татарстан Республикасының Атказанган физик культура хезмәткәре
5.7.	Татарстан Республикасының Атказанган мәдәният хезмәткәре
5.8.	Татарстан Республикасының Атказанган икътисадчысы
Кызыксындыру характерындагы түләүләр бирү өчен булырга тиешле Россия Федерациясенә, Татарстан Республикасының, Совет Социалистик Республикалары Союзының, Россия Совет Федератив Социалистик Республикасының ведомство (тармак) бүләкләре	
1. Россия Федерациясә Мәгариф һәм фән (Россия Федерациясә Мәгариф министрлыгы) министрлыгы	
1.1.	Россия Федерациясенә Мактаулы гомуми белем бирү хезмәткәре
1.2.	Россия Федерациясенә Мактаулы башлангыч һөнәри белем бирү хезмәткәре
1.3.	Россия Федерациясенә Мактаулы урта һөнәри белем бирү хезмәткәре
1.4.	Россия Федерациясенә Мактаулы югары һөнәри белем бирү хезмәткәре
1.5.	Россия Федерациясенә Мактаулы фән һәм техника хезмәткәре
1.6.	Россия Федерациясенә Мактаулы яшьләр сәясәтә өлкәсә хезмәткәре
1.7.	Студентларның фәнни-тикшеренү эшен үстерү өчен
2. РСФСР Халык мәгарифе министрлыгы, Совет Социалистик Республикалары Союзы (РСФСР) Мәгариф министрлыгы	
2.1.	«Совет Социалистик Республикалары Союзының мәгариф отличнигы» билгесә
2.2.	«Халык мәгарифе отличнигы» билгесә
2.3.	«Совет Социалистик Республикалары Союзының һөнәри-техник белем отличнигы» билгесә
2.4.	«РСФСРның һөнәри-техник белем отличнигы» билгесә
2.5.	«Россия Федерациясенә һөнәри-техник белем отличнигы» билгесә

Татарстан Республикасы
Балтач район башкарма комитетының
2022 елның _____
_____ номерлы карарына
2 нче кушымта

«Татарстан Республикасы Балтач район башкарма комитеты Мәгариф идарәсе» муниципаль казна
учреждениесенң структурасы

Муниципальное казенное учреждение «Управления образования
Балтасинского районного исполнительного комитета Республики Татарстан»



Татарстан Республикасы
Балтач район башкарма комитетының
2022 елның _____
_____ номерлы карарына
3 нче кушымта

«Татарстан Республикасы Балтач район башкарма комитеты Мәгариф идарәсе» муниципаль казна
учреждениесенең штат расписаниесе

	Вазыйфа (белгечлек, һөнәр)	Штат берәмлекләре саны
	Татарстан Республикасы «Балтач район башкарма комитеты Мәгариф идарәсе» муниципаль казна учреждениесе начальнигы	1
	Тәрбия эшләре буенча идарә начальнигы урынбасары	1
	Баш белгеч	1
	Укыту-методик эш буенча начальник урынбасары - мәгълүмат-методика бүлеге мөдире	1
	Өлкән методист	1
	Методист	10
	Йөртүче	1
	Барлығы	16